

**ТАБЛИЦА С НАЧАЛНА ЦЕНА НА ВСЯКА КАТЕГОРИЯ ДЪРВЕСИНА ЗА ВСЯКО НАСАЖДЕНИЕ, ВКЛЮЧЕНО В ОБЕКТА/прогнозни количества/**

обект	отдел	д.вид	едра		средна		дребна		дърва за отопление		общо		гаранция за участие		вид процедура
			кол.	цена	кол.	цена	кол.	цена	кол.	цена	кол.	на обекта без ДДС	лева	%	
			куб.м.	лв./м	куб.м.	лв./м	куб.м.	лв./м	куб.м.	лв./м	куб.м.	лева	лева	%	
5	6-з	бк	11	45.00	19	20.00	10	10.00	129	22.00	169	3813.00	190.65	5	конкурс
	1-д	бк	113	45.00	42	20.00	56	10.00	1142	22.00	1353	31609.00	1580.45	5	конкурс
		бк-тп	10	45.00	7	20.00	6	10.00	133	22.00	156	3576.00	178.8	5	конкурс
такса за адм. услуги			134	1.50	68	1.50	72	1.50	1404	3.00	1678	4623.00	231.15	5	конкурс
<b>Общо</b>			<b>134</b>		<b>68</b>		<b>72</b>		<b>1404</b>		<b>1678</b>	<b>43621.00</b>	<b>2181.05</b>		

Изготвил: .....

Инж. Цветан Бояджиев

/име, фамилия./ подпис: .....

дата: 16.08.....2017г.,

№ и дата на удостоверение за упражняване на лесовъдска практика: 1248-1/05.01.2012г.

Образец по чл. 53, ал. 5 от НСГ

Одобрил: .....

инж. Тодор Тодоров

име, фамилия./ подпис: .....

дата: 16.10.....2017г.,

№ и дата на удостоверение за упражняване на лесовъдска практика: 71/29.06.2011г..

### ТЕХНОЛОГИЧЕН ПЛАН № .....

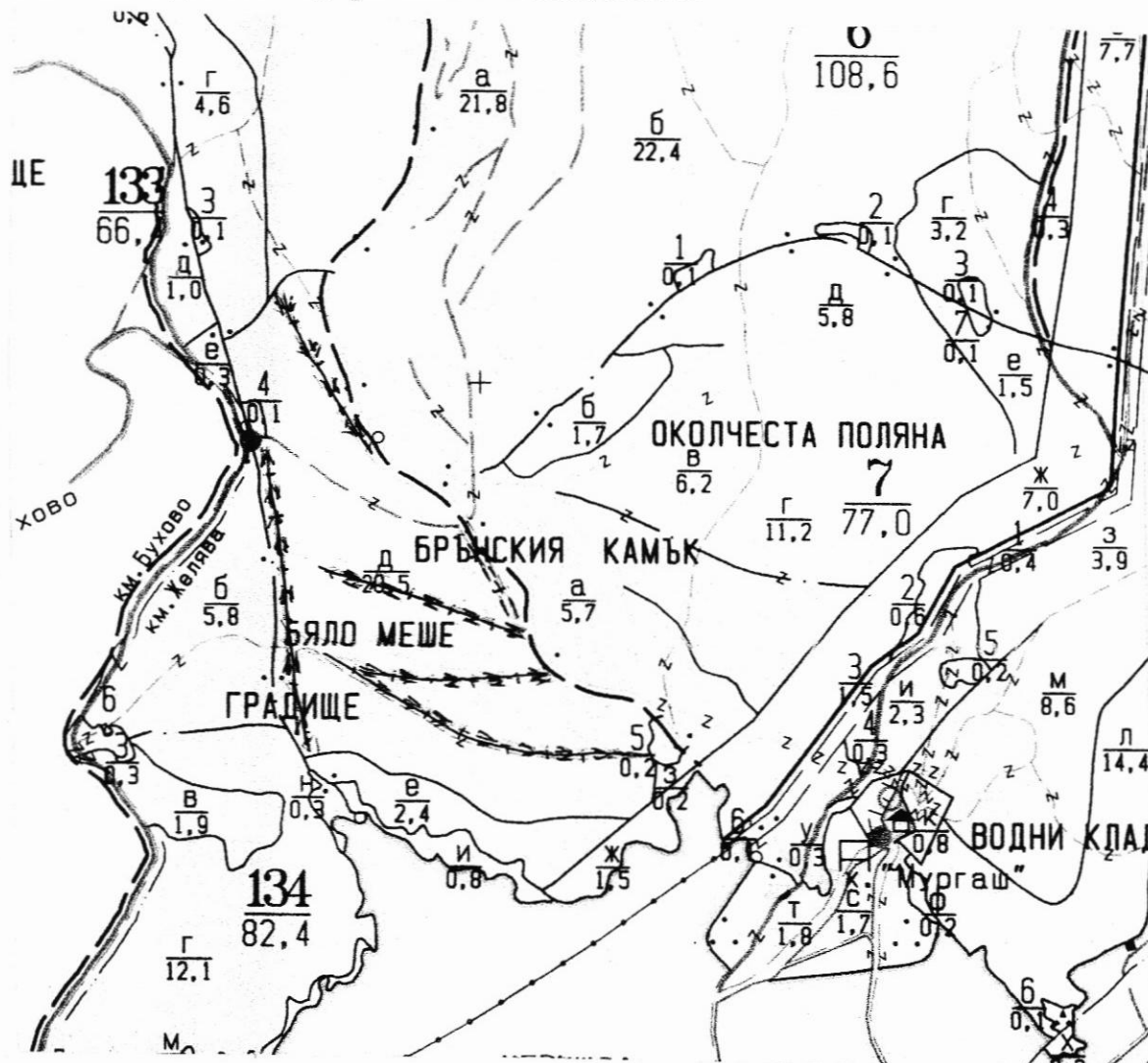
За добив на дървесина от отдел 1 подотдел „д“

На ТП ДГС/ДЛС...../потъла се само за държавни гори/

Община Столична.....; Землище Желява;

имот с (кадастрален идентификатор/КВС)ИД № 29204.7677.1, /потъла се само за недържавни гори/

#### I. Схема за добива на дървесина от насаждението



#### Легенда:

- |       |   |        |  |
|-------|---|--------|--|
| ±±±±  | проектирани коларски вр. извозни пътища | »»»»   | проектирани тракторни вр. извозни пътища |
| ----- | съществуващи извозни пътища             | ▲▲▲    | временен склад                           |
| ===== | съществуващ автомобилен път             | XXXXXX | трасе на въжена линия                    |
| ~~~~~ | технологична просека                    | -+--+  | проектиран автомобилен път               |
| ..... | О.П.Т.                                  |        |  |

На схемата задължително се нанасят контурите на насаждението/имота, съществуващите и проектирани временни горски пътища, технологичните просеки, просеките за въжени линии, извозни пътища, временни складове както и връзката им със съществуващата автомобилна пътна мрежа.

## II. Характеристика на насаждението

1. Вид на сечта групово-постепенно...../ интензивност 30%

Втори вид сеч ...../ интензивност .....%

2. Площ на подотдела 20.5 ха Размер на сечището 20.5 ха

3. Състав по план/програма бк 10; явор; трпл.; шест.

5. Запас на 1 ха: с клони 5890 куб.м/ха, без клони 5210 куб. м/ха.

6. Среден наклон на терена 34 градуса.

7. Очакван добив от маркираната дървесина 1608 лежаща маса, куб.м.

дърв. вид категория	бк				дърв. вид категория	бк					
едра	223				дребна	61					вършина
средна	49				дърва	1275					

8. Наличие и характеристика на подраства преди сечта (състав, възраст, средна височина, % на покритие)

9. Средно извозно разстояние 150м.;

10. Други характеристики на насаждението (токовица, сватбовица, надлесни дървета, сервитути, защитени територии, Natura 2000, защитени видове описани в доклада за гори с висока консервационна стойност, мъртва дървесина, вододайни зони, биологично разнообразие и др.)

## III. Технологични указания

1. Дървесината в насаждението да се добива при спазване на технологичната схема по т. I

2. Сечта ще се извършва с (моторен трион, ръчно, машини; кастренето на отсечените стъбла се извършва: в сечище, на временен склад) моторен трион

3. Извозът от сечището до временните складове ще се осъществява чрез спец.трактор и жив.тяга /самар/..... на (цели стъбла, дълги/къси секции, сортименти, чипс и др.; с влачене по терена, изцяло натоварени).....

4. Проектирани нови горски автомобилни пътища съгласно Наредба 5 за строителството в горските територии без промяна на предназначението им: дължина .....м. широчина .....м.

5. Изграждане и ремонт на временни извозни горски пътища:

5.1 Тракторни – допустимо разстояние между тях .....м (не по-малко от 40 м), дължина 1600м, широчина 4 м.

5.2 Коларски - разстояние между тях.....м (не по-малко от 40 м), дължина ....м, широчина ... м

6. Просеки за въжени линии: ..... бр.

допустимо разстояние между просеките ..... м., дължина ..... м., широчина ..... м.

7. Направа на технологични просеки .....бр.

допустимо разстояние между тях .....м., дължина .....м., широчина ..... м.

8. Изграждане на нови временни складове (бр., площ в ха) 9бр.....

9. Мерки за опазване на оставащите на корен дървета, подраства, младиняка и почвата: да се поставят кръстачки.....

10. Начини за почистване на сечището- разхвърляне на вършината в сечището на места без подраст

11. Други указания: .....

Да се изнасят битовите отпадъци от сечището извън горските територии на определените за това места.

12. Всички операции по подготвителните и основните работи да се извършват съгласно изискванията на Правилника за здравословни и безопасни условия на труд в горите и правилата за противопожарна безопасност в горите.

**ЗАПОЗНАТ с технологичния план:** ...../попълва се след издаването на разрешителното за сеч/

Лицето по чл. 108, ал. 2 от ЗГ, на което е издадено разрешително за сеч № .....

/ трите имена, подпис, дата - /

№ и дата на удостоверението за упражняване на лесовъдска практика: .....